

# かけはし

Vol.393

令和6年 3月

老人保健施設ゆうゆう村

2月誕生日会  
2月28日(水)



お誕生日  
おめでとうございます



やめてくれ〜(泣)



鬼は外〜!!



今年1年が幸福な年になるようにみんなで鬼退治をしました★★



## ゆうゆう村理念

1. 私たちは、あたたかい心を育み、誠意と愛情をもって皆様にお応えしたいと思っています。
2. 私たちは、皆様の喜びを共の喜びとし、一緒に歩んで行きたいと思っています。
3. 私たちは、郷土に愛される施設をめざし、地域の方々とのより広く強い連携を持ちたいと思っています。
4. 私たちは、知識の習得と、技術の向上に努めます。

## おしらせ

長期入所  
1760円/日

短期入所  
朝食 (340円)  
昼食 (670円)  
おやつ (80円)  
夕食 (670円)

通所リハビリ  
750円/日

※長期・短期入所利用者で負担限度額認定証をお持ちの方は、変更はありません。



◎食費の価格改定(値上げ)のお知らせ  
当施設の食事提供におきましては、これまで食材の見直しや業務効率化を図り、食費の維持に努めてきましたが、食材料料費等の高騰に伴い、令和六年四月分より左記の通り値上げさせていただきますことになりました。ご理解、ご協力のほどよろしくお願い申し上げます。

## 2月お食事会



天ぷらは久しぶり、  
美味しい〜☆



- ・三色ごはん
- ・天ぷら盛り合わせ
- ・小松菜のおひたし
- ・すまし汁
- ・ロールケーキ

## 編集・発行 老人保健施設 ゆうゆう村

岡山県高梁市東町一八六六一  
TEL(0866)310666  
FAX(0866)310665  
発行日 令和六年三月一日

3月

## の行事予定

三日(日) ひな祭りの食事

ひなまつり寿司 かぶのそぼろ煮  
菜の花のからし和え さくらゼリー 吸い物



四日(月) 吉備国際大学作業療法学科地域実習〜九日

一日(月) 散髪(理容西林)

二五日(月) 散髪(ヘアーズオツキ)  
地域実習〜一日

川崎医療福祉大学作業療法学科

臨床実習〜三〇日

二七日(水) 誕生日会

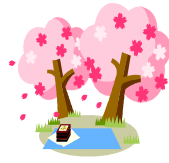
顔出しパネルで記念撮影





3月の壁画「サクラ咲く春の訪れ♪」

### 通所リハビリ



岡山県老人保健施設協会会長秋山氏と事務局長柳氏が来所されました。施設現場を視察され、老人保健施設の現状や取り組みについて意見交換を行いました。



作業活動頑張っています



### リハビリ室での様子



### ゆうゆう村菜園

菜園で育てたブロッコリーをみんなで収穫しました♥♥「どんな料理にしようかな〜」



在宅復帰に向けてリハビリ中

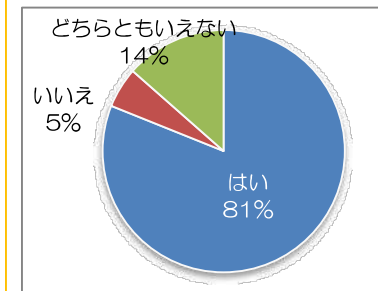
### 嗜好調査アンケート結果

皆様に日頃の食事に関する感想をお聞きしました。集計結果が出ましたのでお知らせします。ご協力ありがとうございました。

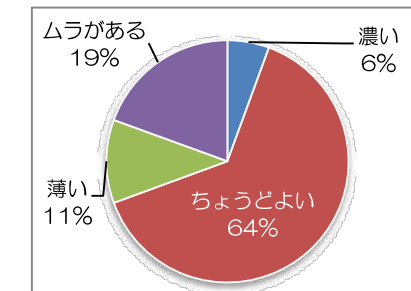
【実施期間：令和6年2月6日（火）～ 2月14日（水）】

★施設入所利用者 回答者数36名 平均年齢：89.3歳

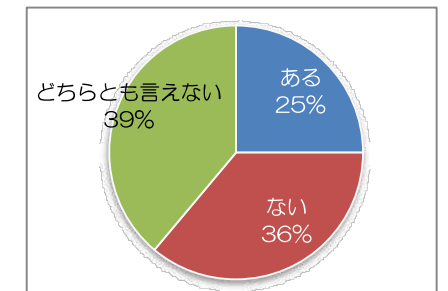
食事に満足していますか？



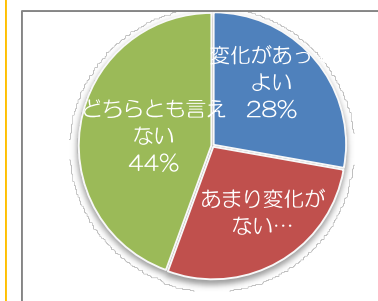
副食の味付けは？



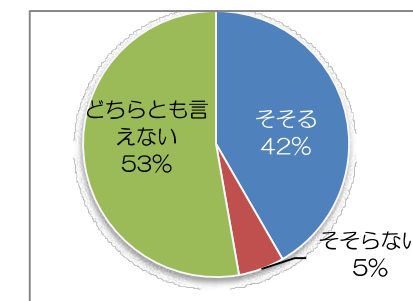
副食の季節感がありますか？



献立の内容は？



全体の彩り・盛りつけは？



### ☆ご意見・ご感想

- もう少しおやつが欲しい
- 酢の効いた物が欲しい
- おつゆが美味しい
- おつゆが薄い、ぬるい
- 辛い物は嫌だ

皆様からいただいた意見を参考に美味しく、食べやすく楽しみのある食事提供に努めていきます。